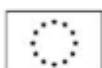




Pod našimi okny

Zemědělské práce na Říčansku fotoalbum





POLNÍ PRÁCE (ORBA) U RADOŠOVIC, PŘED DRUHOU SVĚTOVOU VÁLKOU



CHVÍLE ODDYCHU O ŽNÍCH NA ŘÍČANSKU, ASI TŘICÁTÁ LÉTA 20. STOLETÍ



MALÍ POMOCNÍCI NA POLI V OKOLÍ ŘÍČAN, ASI TŘICÁTÁ LÉTA 20. STOLETÍ



ZEMĚDĚLSKÉ PRÁCE V OKOLÍ OLIVOVNY, ZAČÁTEK 20. STOLETÍ.

Snímky získalo Muzeum Říčany z archivu Olivovny – někdejší vychovatelny, dnes dětské léčebny na kraji města



ZEMĚDĚLSKÉ PRÁCE V OKOLÍ OLIVOVNY, ZAČÁTEK 20. STOLETÍ



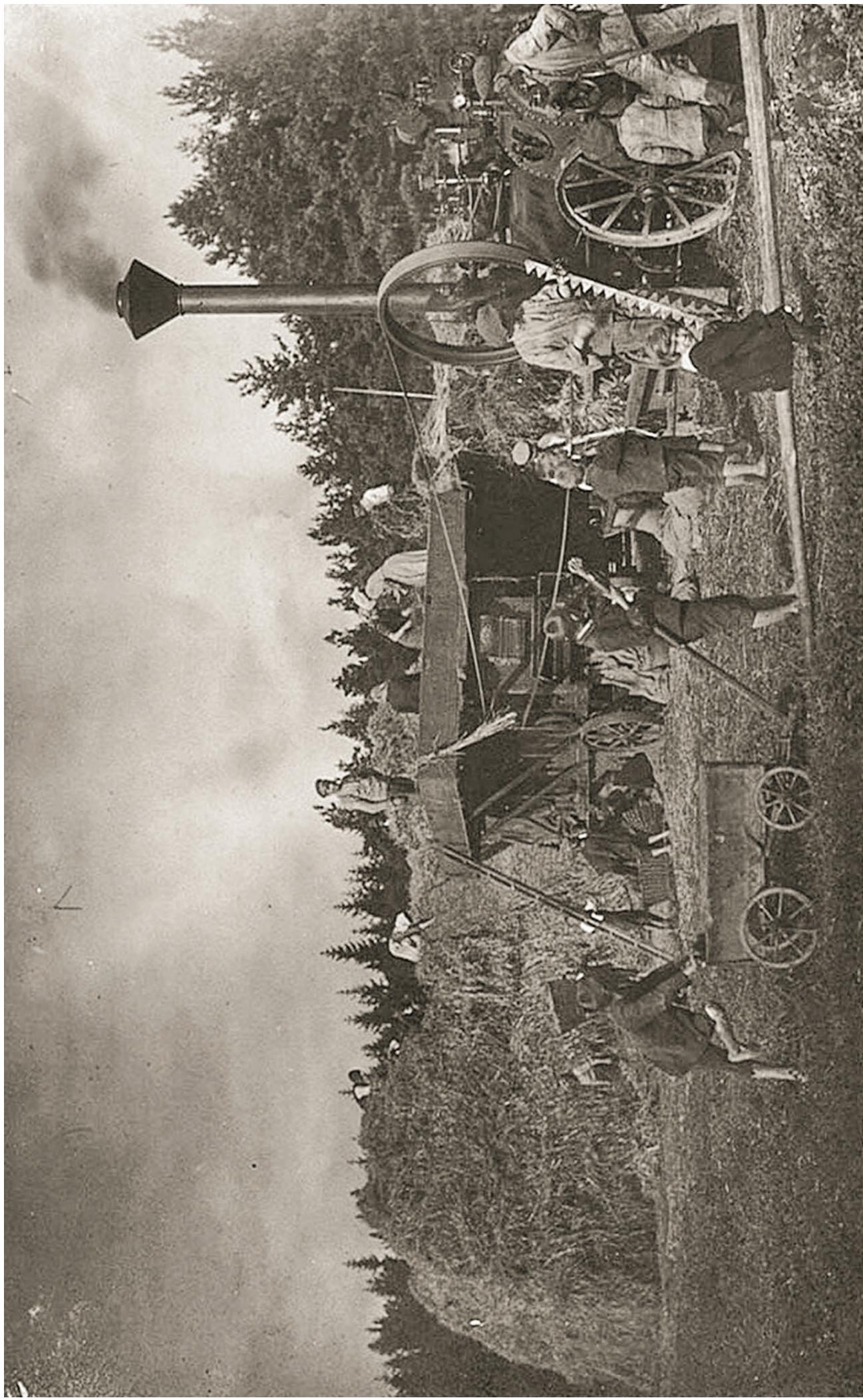
ZEMĚDĚLSKÉ PRÁCE V OKOLÍ OLIVOVNY, ZAČÁTEK 20. STOLETÍ



ZEMĚDĚLSKÉ PRÁCE
V OKOLÍ OLIVOVNY,
ZAČÁTEK 20. STOLETÍ



ZEMĚDĚLSKÉ PRÁCE V OKOLÍ OLIVOVNY, ZAČÁTEK 20. STOLETÍ



ZEMĚDĚLSKÉ PRÁCE V OKOLÍ OLIVOVNY, ZAČÁTEK 20. STOLETÍ



ZEMĚDĚLSKÉ PRÁCE V OKOLÍ OLIVOVNY, ZAČÁTEK 20. STOLETÍ



ZEMĚDĚLSKÉ PRÁCE V OKOLÍ OLIVOVNY, ZAČÁTEK 20. STOLETÍ



OLIVOVA DĚTSKÁ LÉČEBNA byla založena v roce 1896 manželi Luisou a Aloisem Olivovými s cílem poskytovat dětem zdravotní a sociální služby. Patří mezi nejstarší zdravotní zařízení tohoto typu nejenom v českých zemích, ale i v Evropě. Jak vyplývá ze snímků, děti se běžně zapojovaly do prací na pozemcích kolem Olivovny...



POHLED KE SVĚTICÍM, ŠEDESÁTÁ LÉTA 20. STOLETÍ