

Louky Na Vrších

Na úpatí a blízko vrcholu kopce Na Vrších najdete dvě velké druhově bohaté louky. Na kvetoucích lučních rostlinách můžete pozorovat opylující hmyz.



Díky přítomnosti lesa, potoka a luk je celý kopec Na Vrších důležitým centrem biodiverzity místní krajiny (vysoká biodiverzita značí, že tu žije mnoho druhů rostlin a živočichů). V okolí nejsou pole, která by zásobovala louky nadbytkem živin, a tak je společenstvo rostlin rozmanité, nezarůstá kopřivami nebo šťovíky. Na kvetoucích loukách můžeme pozorovat včely, čmeláky, motýly a další hmyz.

V době nedostatku květů sbírají včely místo nektaru medovice. Medovice je sladká šťáva, kterou vylučuje hmyz, který saje na stromech (hlavně mšice a červci).



Medovice nechutná jen včelám. Kolonie mšic často chrání mravenci, kteří si za svou službu berou sladkou odměnu.

Tip

Blízko vrcholu kopce leží ohniště, najdete si ale na táborák bezpečnější místo. Zákon o lesích zakazuje rozdělávat oheň v lese i do 50 m od lesa. Představte si, jak by se toto místo změnilo, kdyby ho spálil lesní požár.

Pokud není uvedeno jinak, doprovodné snímky pocházejí z archivu Muzea Říčany.



Kolik druhů rostlin roste na louce?

Odhadněte, kolik různých druhů rostlin tu najdete. Kterých rostlin je tu nejvíc?

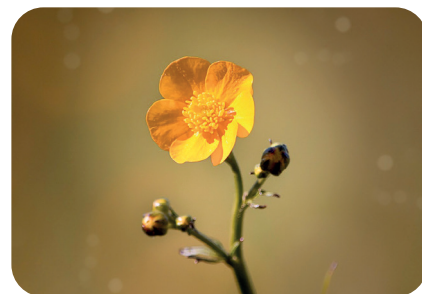
Pro určení názvu využijte atlas rostlin nebo aplikaci v mobilu (například Google Lens vyhledává obrázky na webu na základě podobnosti).



Chrastavec rolní – běžná luční rostlina, která kvete od května až do září, poskytuje tak potravu opylovačům celé léto. Semínka se snadno zachycují na srstí a zvířata je tak roznášejí na větší vzdálenosti.



Jetel plazivý – medonosný, mělké pohárky opylují i včely (na rozdíl od jetele lučního, kde díky dlouhým sosákům dosáhnou až na dno pohárků jen čmeláci). Na jeho kořenech žijí hlízkové bakterie, které poutají dusík ze vzduchu.



Pryskyřník prudký – je jedovatý. Sušením na seno se jedovatost snižuje, ale aby bylo seno kvalitní, nemělo by být pryskyřníku na louce mnoho.

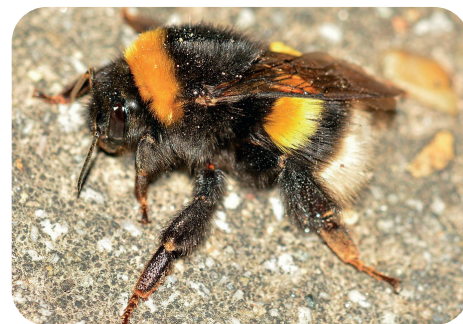


Porovnejte louku s trávníkem, kde není prostor pro kvetoucí rostliny. Kde by měly být podle vás louky a kde trávníky? Proč?



Kdo tu opyluje?

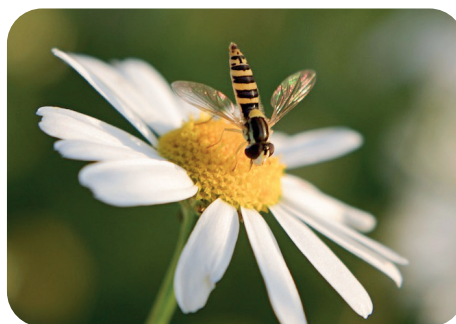
Kromě včely medonosné, kterou lidé chovají v úlech, opyluje rostliny mnoho druhů včel samotárek, motýli, čmeláci, pestřenky a brouci. Pozorujte hmyz na květech na louce. Zkuste opylovače na květech vyfotit a ukažte je ostatním.



Čmelák zemní



Zednice rezavá



Pestřenka



Zlatohlávek tmavý

Tip

V elektronické [Databázi české flóry a vegetace](#) jsou u běžných druhů lučních rostlin uvedeni opylovači, kteří se na tyto rostliny zaměřují. Ve volbě vlastností klikněte na „Květ“.



Jak můžeme podpořit opylovače, aby se jim dobře žilo také ve městě a v zahradách?